

Analisi del brano "ON GREEN DOLPHIN STREET"

Struttura del brano diviso in : 16 battute di A1 / 20 di B / 16 di A2 / 16 di C / con ritornello poi alla lettera C, con alla fine 36 battute, nella tonalità di Eb mag7. Per un totale di battute 36 + 32 + 4 alla coda.

/ _____ A1 _____ / _____ B _____ / _____ A2 _____ / _____ C _____ / _____ coda _____ /
 16 20 16 16 4

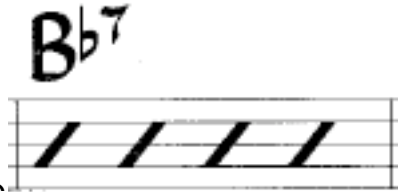
Il brano inizia con l'intro di un pedale di basso di 4 battute con ritornello in Eb7 sulla frase

dopodichè iniziano le prime 8 battute di A1 del tema, con un tempo latino marcato dalla batteria, con sempre la stessa frase al basso che si ripete. Le successive 8 battute sempre di lettera A con tempo swing hanno una modulazione al Fm7 con intervalli di 5a discendenti alla seconda battuta al Bb7, alla terza e quarta battuta in Ebmag.7, alla quinta in Abm7, alla sesta Db7, alla settima in Gbmag7, all'ottava sempre in Gbmag7 e Bb7 in intervallo di quarta. La lettera B riprende con le prime 8 battute in tempo latino nella stessa tonalità di Ebmag7, le 8 battute successive sempre di B da Fmag7, scendono di tono in Eb7, Dm7, con poi due turnaround 2 / 5 / 1 / di F7, (G7 / C7) con quarta giusta in Bb13 ed appoggio del Ab (III grado).

e le ultime quattro sempre di B dalla 17 alla 20, un 2 / 5 / 1 / 4 / 7 / solo break

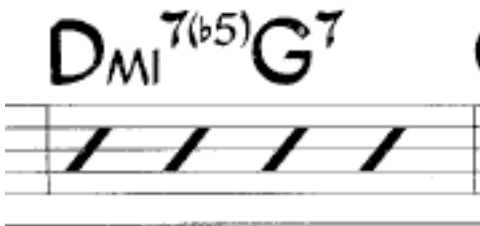


Dalla lettera C e D comincia il solo di 32 battute con ritornello nella tonalità di impianto di



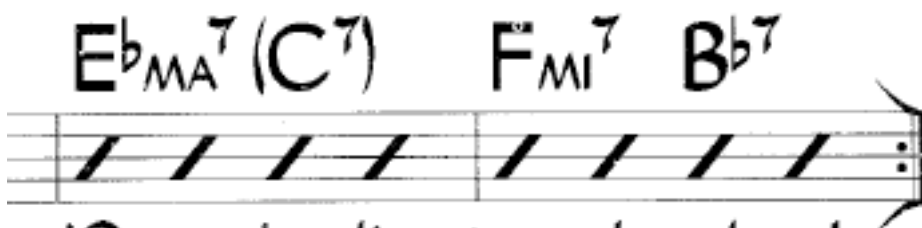
Eb mag.7 con alla battuta dieci di lettera C

un intervallo di dominante (Bb7) al v grado di Eb7, mentre alla battuta dieci di lettera D



un intervallo di VII / III / poi VI / II / fino ad arrivare alla

battuta 15 e 16 sempre di lettera D con un I / VI / II / V //



per arrivare poi dal segno palla alla coda con un III VI / II V IV / con ritornello,

concludendo una terza volta in Eb6/9 con due battute di break. Ripresa poi come

nell'introduzione con un pedale di basso nella tonalità iniziale di Ebmag.7.

Solo on CD; Luke On cue ending to end each solo.

Return to letter **C** for more solos. After solos, D.S. al Coda.

(bass) E^b pedal

Il Bass solo di Marc Johnson sulla progressione armonica di Dolphin Street nelle prime otto battute di lettera **A**, è strutturato a mio avviso, rimanendo in quella che è una costruzione sia armonica che a scalare, con varie note di passaggio cromatiche. La tonalità di impianto di E^b mag7 nelle prime otto battute, viene concepita da parte sua, a mio avviso, come una frase melodica in continua ascesa, e quindi aperta da parte sua a varie possibilità interpretative. Nella lettera **B** le otto battute a venire acquistano maggiore solidità di quello che è un suo stile, fatto di cantabilità e ritmica a venire. Dalla lettera **A**₂ le otto battute a venire, evidenziano maggiormente quella che è una ricerca soprattutto melodica con uso a scendere di intervalli di terza e quinta. Le ultime otto battute di lettera **C** uniscono tutta quella che è a mio avviso una sua carica espressiva e musicale rimanendo anche il più possibile su note acute, come a evidenziare un desiderio di melodicità, di espressione, di personalità nel suo far musica, evidenziando sempre a mio avviso, come con anche non molti accordi, la sua interpretazione, il suo solo, può essere Musica.